

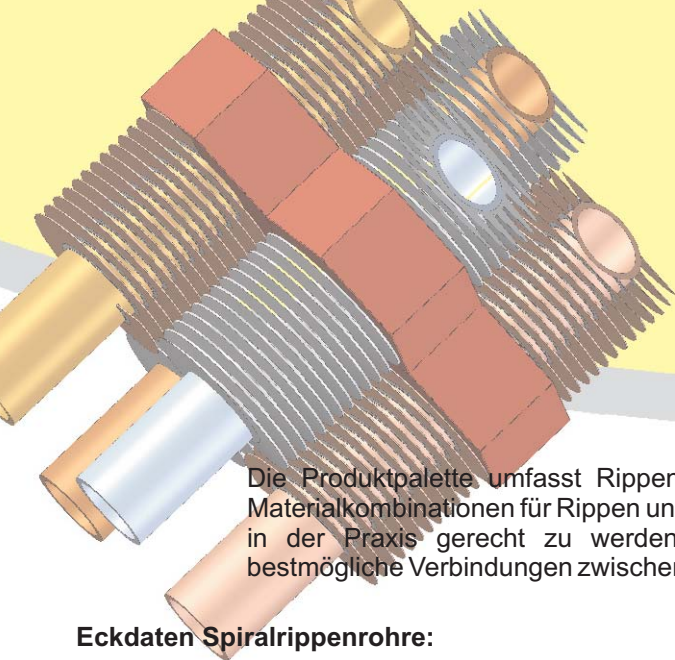
*Rippenrohre*

*Wärmetauscher*

*Kompaktölanlagen*

*Technologischer Stahlbau*





## Rippenrohre

Die Produktpalette umfasst Rippenrohre verschiedenster Ausführungen. Eine Vielzahl von Materialkombinationen für Rippen und Rohre ermöglicht, den unterschiedlichsten Anforderungen in der Praxis gerecht zu werden. Durch die Entwicklung spezieller Methoden werden bestmögliche Verbindungen zwischen Rippe und Rohr erzielt.

### Eckdaten Spiralrippenrohre:

Kerndurchmesser: Ø 15 - 51mm  
 Rippendurchmesser: Ø 28 - 82mm  
 Rippenteilung: 2 - 6mm frei wählbar

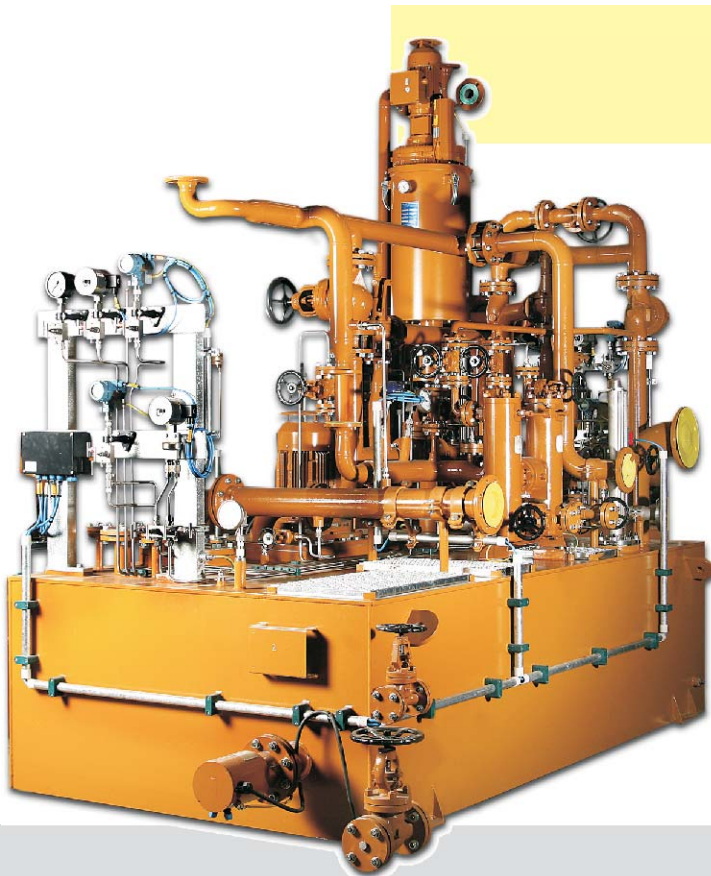
Rippenform: extrudiert Bimetall  
 G-Fin  
 L-Fin auch verzinkt/verzinkt  
 I-Fin auch verzinkt/verzinkt

Werkstoffe Kernrohr: Kupfer  
 Cu-Ni-Legierung  
 Messing  
 Stahl  
 Edelstahl  
 Titan

Werkstoffe Rippe: Kupfer, Aluminium,  
 Stahl, Stahl verzinkt

### Eckdaten Lamellenrohre:

Werkstoffe: Kupfer, Cu-Ni, Messing



## Kompaktölanlagen

TUBETECH's Kompaktölvorsorgungsanlagen (Units) werden als modulare Standardanlagen, aber auch als spezielle Schmier-, Sperr-, Regelöl- oder Wassereinspritzanlagen geliefert.

Sie finden hauptsächlich im Kraftwerkenanlagenbau bei Gas- und Dampfturbinen und in der Chemie- und Petrochemie bei Prozessverdichtern, Off Gas Expandern und Prozesspumpen Verwendung.

TUBETECH liefert das komplette Engineering. Grundsätzlich sind alle Anlagen für den Dauerbetrieb konzipiert und gewährleisten eine kontinuierliche Verfügbarkeit Ihrer Anlage.

mögliche Materialien:

Behälter und Verrohrung:

Pumpen:

Instrumentenanschluss:

Filter:

Speicher:

Oelkühler:

rostfreier Edelstahl, C-Stahl

C-Stahl

rostfreier Edelstahl

rostfreier Edelstahl, C-Stahl

rostfreier Edelstahl, C-Stahl

C-Stahl,

rostfreies Edelstahlgehäuse

Rohre gem. Wasserqualität

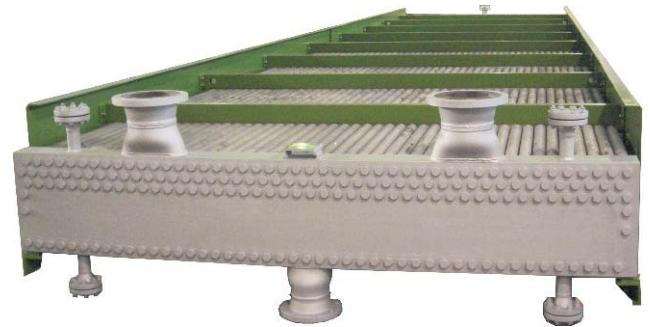


# Wärmetauscher

In der Produktpalette der Tubetech GmbH nehmen die wärmeübertragenden Apparate eine bedeutende Stellung ein. Sie sind Voraussetzung für eine effektive Wärmeübertragung für wirtschaftliche Prozesse in der Energie- und Verfahrenstechnik. Die Herstellung erfolgt gemäß nationaler und internationaler Druckbehälterregelwerke, wie z.B. PED oder ASME.

## Fertigungsprogramm:

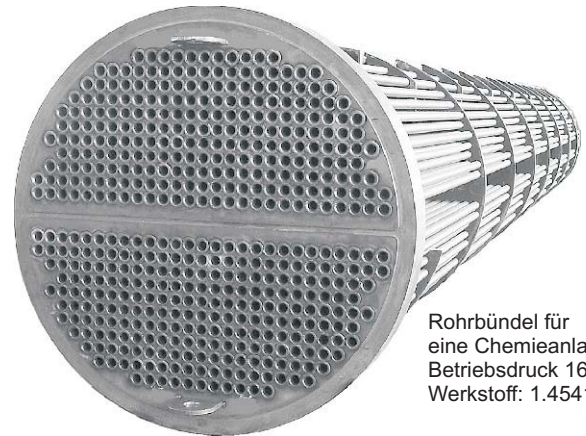
- Rohrbündel aller Bauformen in Geradrohrausführung oder als U-Rohrausführung
- Luftkühler, Luftvorwärmer und Gas-/Prozesskühler: Kammern in geflanschter, geschweißter oder in Stopfenbauweise (Plug)
- Registerrohrwärmetauscher in Rippenrohr- oder Glattrohrausführung



Luftkühlerbündel für eine Prozessanlage einer Raffinerie  
Betriebsdruck: 82 bar  
Werkstoff: C-Stahl, Sauerwasserservice

## Eckdaten Wärmetauscher:

Stückgewicht:	bis 30t
Manteldurchmesser:	ab ca. 300mm bis 3.000mm
Länge:	bis 15m
Wanddicken:	bis 100mm
Werkstoffe:	C-Stahl, Mo-Stahl VA-Stahl, Duplexstahl



Rohrbündel für eine Chemieanlage  
Betriebsdruck 16 bar  
Werkstoff: 1.4541



## Technologischer Stahlbau

Der technologische Stahlbau des Unternehmens ist auf die Produktion von Unterkonstruktionen für zwangsbelüftete Wärmetauscher, Grundrahmen für Druckgaskühler und Maschinenrahmen in unterschiedlichen Größen spezialisiert. Diese Produkte werden aus verschiedenen CS-Materialien mit Farbgebung oder mit Feuerverzinkung als Korrosionsschutz produziert.

# Zertifikate

Die Tubetech GmbH ist ein zugelassener Hersteller nach PED 97/23/EC und ASME VIII/1. Unsere Produkte werden nach verschiedenen nationalen und internationalen Regelwerken gefertigt.

Aktuelle Zertifikate:

- ISO 9001 Zertifikat
- ASME U Stamp
- AD 2000 - Merkblatt HP 0
- DIN EN ISO 3834-2 Schweißtechnische Qualitätsanforderungen
- Herstellerqualifikation zum Schweißen von Stahlbauten nach DIN 18800-7:2002-09, Kl. C

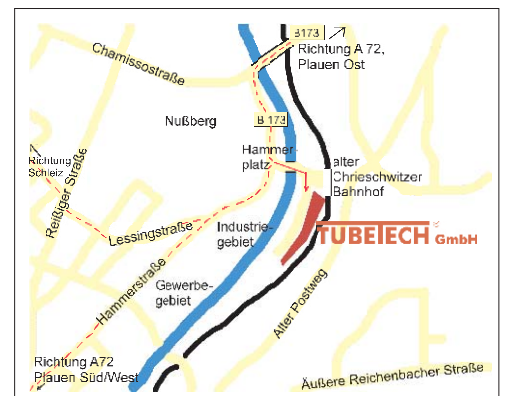
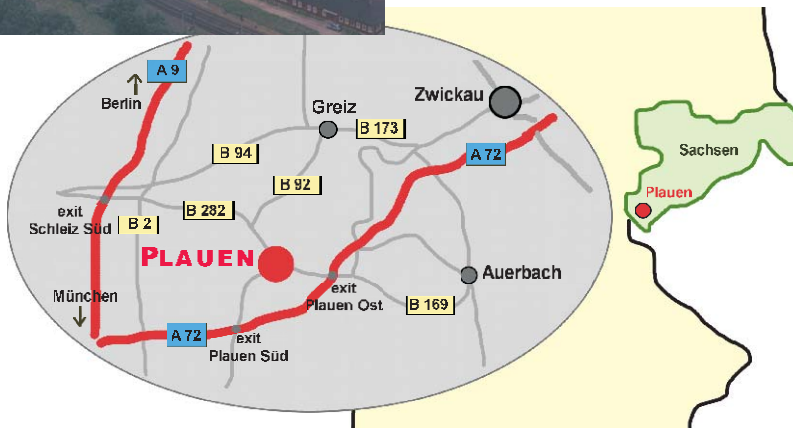


## TUBETECH® GmbH

Die TUBETECH GmbH in Plauen/Vogtland ist ein mittelständischer Anlagen- und Apparatebauer und 100%iges Tochterunternehmen der Gesellschaft für Oeltechnik mbH.

Zum Produktprogramm gehören Wärmetauscher, Rippenrohre, Kompaktölanlagen und Komponenten des technologischen Stahlbaus. Auf einer Produktionsfläche von 25.000m<sup>2</sup> können mühelos große Apparate und Rippenrohre bis zu einer Länge von 15 Metern produziert werden.

TUBETECH Produkte finden Anwendung in der Chemischen Industrie, in Raffinerien und im Kraftwerkanlagenbau. Kundenspezifische Sonderanfertigungen sind für uns kein Problem.



TUBETECH GmbH  
Hammerstr. 98  
08529 Plauen / Vogtland  
Deutschland

Internet: [www.tubetech.de](http://www.tubetech.de)  
e-mail: [info@tubetech.de](mailto:info@tubetech.de)  
Tel: +49 - (0)3741 280 60  
Fax: +49 - (0)3741 280 640